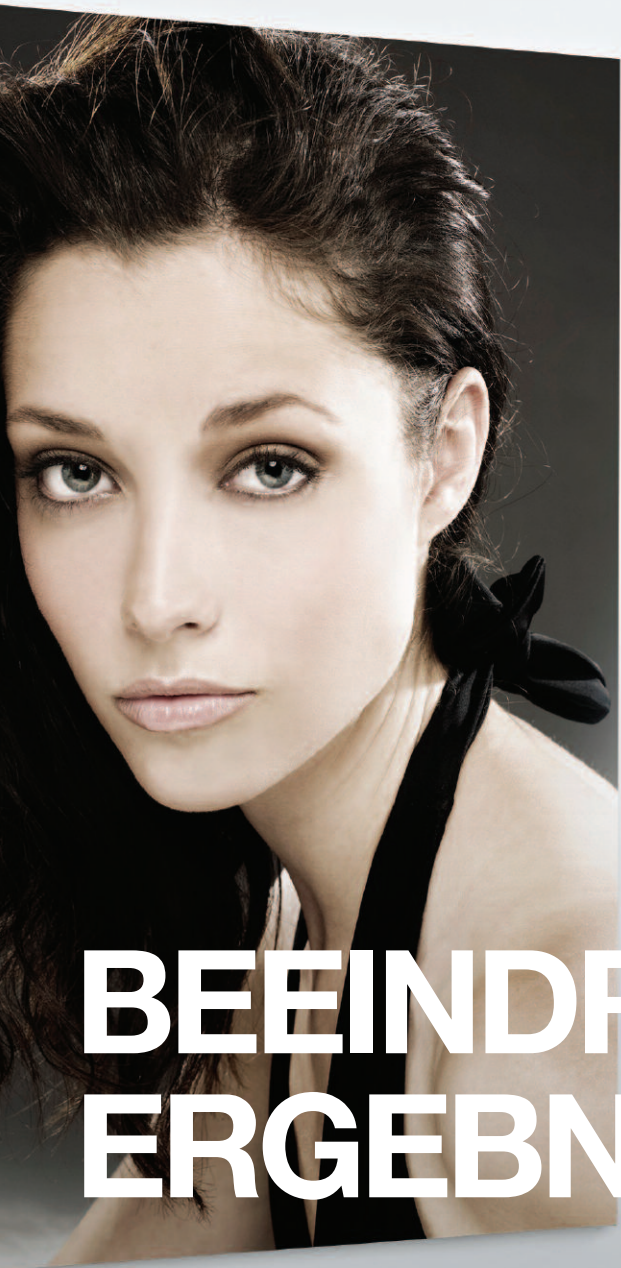


EPSON STYLUS PRO GS6000



# BEEINDRUCKENDE ERGEBNISSE



**EPSON**<sup>®</sup>  
EXCEED YOUR VISION

# DER NEUE STANDARD BEIM DRUCKEN MIT SOLVENT-TINTEN

---

Produzieren Sie langzeitstabile Ausdrücke im Großformat für den Innen- und Außenbereich. Unser erster Solvent-Drucker mit 64 Zoll Breite sorgt für beeindruckende Ergebnisse. Durch das neue Epson UltraChrome™ GS-Tintenset mit 8 Farben ist der Epson Stylus Pro GS6000 benutzerfreundlicher, sauberer und somit auch umweltfreundlicher.

Er eignet sich perfekt für qualitativ hochwertige Ausdrücke mit hoher Geschwindigkeit auf einer Vielzahl von beschichteten und unbeschichteten Medien, wie z.B. selbstklebender Vinyl Folien. Mit dem Epson Stylus Pro GS6000 werden Sie aufsehenerregende Ergebnisse präsentieren – egal ob im Innen- oder Außenbereich.

---

---

# BESCHILDERUNGEN UND FINE-ART-DRUCKE MIT HOHER GESCHWINDIGKEIT, QUALITÄT UND HALTBARKEIT

---

Ob Sie einen Messestand entwerfen, Werbeposter drucken oder eine Kunstausstellung planen – mit dem Epson Stylus Pro GS6000 haben Sie immer einen Profi an Ihrer Seite. Er kombiniert innovative Tinten- und Hardwaretechnologien und liefert herausragende Ergebnisse mit hoher Geschwindigkeit.

Wenn Sie haltbare Ausdrücke erzielen möchten, die stets große Aufmerksamkeit erregen, ist der Epson Stylus Pro GS6000 genau der richtige Drucker. Es liegt auf der Hand, dass sich so viele Profis für unsere Geräte entscheiden. Schließlich gehören wir im Großformatdruck zu den marktführenden Herstellern.



# BRILLANTE ERGEBNISSE



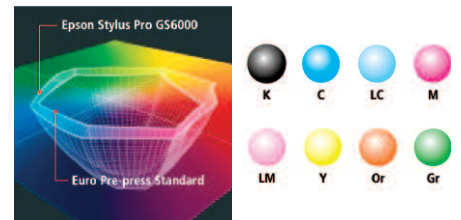
Durch die Epson UltraChrome™ GS Ink und die Epson Micro Piezo™-Technologie können Sie sich auf eine hohe Präzision und gleich bleibende Fotoqualität verlassen. Bei allen Ausdrucken erzielen Sie durch das Tintenset mit 8 Farben einen sehr großen Farbraum und lebensechte Ergebnisse.

Ausdrucke in Profiqualität. Die Tinten trocknen schnell, die Farben werden sofort fixiert und bleiben lange stabil. Zudem sind Ihre Ausdrucke kratzfest und lange haltbar. So stehen sie länger im Blickpunkt.

- Drucken auf beschichteten oder unbeschichteten Medien
- Verträglich für Umwelt und Benutzer
- 2 Druckköpfe mit jeweils 360 Düsen pro Farbe

**Erkennen Sie den Unterschied mit der Epson UltraChrome™ GS Ink in 8 Farben einschließlich der Farbtöne Orange und Grün.**

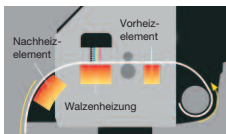
Durch diese zwei zusätzlichen Farben erzielen Sie einen noch größeren Farbraum für hochwertige Fotos sowie benutzerdefinierte Schmuckfarben.



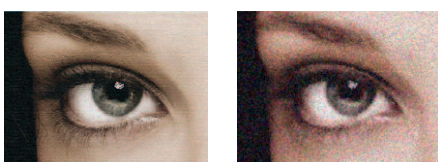
Die Solvent-Tinten in 8 Farben sorgen für einen größeren Farbraum und liefern fotorealistische Druckergebnisse.

Die Micro Piezo™-Dual-Array-Druckköpfe arbeiten schnell und optimieren die Qualität durch das hochgradig präzise Aufbringen von Tintentröpfchen in verschiedener Größe.

3 einzeln gesteuerte Heizelemente verbessern die Tintenhaftung, stabilisieren die Ausgabe der Tröpfchenform und beschleunigen das Trocknen.



Geringe Körnung und weiche Abstufungen sorgen für eine herausragende Fotoqualität.



EFGH

EFGH

Epson Stylus Pro GS6000

Andere herkömmliche Solvent-Drucker



# SCHNELL UND ZUVERLÄSSIG

Mit dem Epson Stylus Pro GS6000 sind Sie in jeder Phase produktiver. Dank der Epson Micro Piezo™-Dual-Array-AMC-Druckköpfe, der während des Drucks austauschbaren Tintenpatronen mit 950 ml, einer Vielzahl von Papiermanagement-Optionen und drei integrierten Heizelementen drucken Sie bis zu 25 m<sup>2</sup>/Std.

Auf diese hohe Leistung können Sie sich verlassen. Die ausgezeichnete Zuverlässigkeit der innovativen Systeme erleichtern die tägliche Wartung und helfen Ihnen dabei, Ihre Aufträge auch unter Zeitdruck termingerecht zu erledigen.

- Drucken mit hoher Geschwindigkeit von bis zu 25 m<sup>2</sup>/Std (5,5 m<sup>2</sup>/Std im hochwertigen Modus)
- Automatische Aufrolleinheit inklusive
- Spindellose Druckrollenaufhängung
- Intelligentes Wartungssystem mit automatischem Reinigungsmechanismus

## Die Epson Variable-sized Droplet-Technologie sorgt für eine optimale Qualität und hohe Geschwindigkeit.

Sie funktioniert mit der Advanced Meniscus Control (AMC) und platziert präzise perfekt geformte Tintentröpfchen auf dem Druckmedium. Große Tröpfchen werden für flächige Farbbereiche und kleinere Tröpfchen für Bereiche mit feinen Details verwendet.



Brillant.  
Elegant.  
Haltbar.

Eine auch aus größerer Entfernung sichtbare Warnleuchte informiert Sie über den Druckerstatus. So vermindern Sie Ausfallzeiten.

Die großvolumigen Tintenpatronen des Epson Stylus Pro GS6000 (950 ml) können auch während des Druckvorgangs ausgetauscht werden. So werden Produktionsausfälle verhindert.



# UMWELT- VERTRÄGLICHKEIT



Der Epson Stylus Pro GS6000 ist benutzer- und umweltfreundlich. Unsere Solvent-Tinten sind nickelfrei, praktisch geruchsfrei und es werden keine schädlichen flüchtigen organischen Verbindungen freigesetzt.

Der Drucker ist energieeffizienter als bisherige Solvent-Drucker. Durch die integrierten Heizelemente sind keine separaten Trockner erforderlich. So wird weniger Strom verbraucht – ein Vorteil für Ihr Unternehmen und für die Umwelt.

- **Praktisch geruchsfrei, nickelfreie Tinten**
- **Geringer Ausstoß an schädlichen flüchtigen organischen Verbindungen – gemäß der EU-Richtlinie 1999/45/EC**
- **Niedriger Energieverbrauch – spart Strom und Geld**

**Beim Epson Rückgabe- und Recyclingprogramm können Sie verbrauchte Tintenpatronen zum Recycling zurückgeben.**

Dieser kostenlose Service ermöglicht die Entsorgung verbrauchter Patronen und ist gleichzeitig ein aktiver Beitrag zur Abfallvermeidung. 100 % der gesammelten Patronen werden recycelt.

Genauere Informationen erhalten Sie unter [www.epson-europe.com/environment/collectandrecycle/](http://www.epson-europe.com/environment/collectandrecycle/)



Im Lieferumfang des Druckers ist eine Sammelbox für verbrauchte Tintenpatronen enthalten.

Der niedrigere Stromverbrauch verringert erheblich den CO<sub>2</sub>-Ausstoß und reduziert zudem Ihre Verbrauchskosten.

Die Epson UltraChrome™ GS Ink ist 100 % frei von krebserregenden Nickelverbindungen und praktisch geruchsfrei. Daher ist keine spezielle Absaugvorrichtung benötigt.



---

# INTELLIGENTES DRUCKEN

---



myEpsonPrinter.eu

7

Dieser Drucker integriert sich nahtlos in Ihr Büro oder Studio. Er verfügt über einen USB 2.0- und einen Gigabit-Ethernet-Netzwerkanschluss und wird von den führenden RIP- und Workflow-Anbietern unterstützt.

Außerdem erhalten Sie kostenlosen Zugriff auf das webbasierte Informations- und Managementsystem myEpsonPrinter.eu. So können Sie Ihre Drucker von einem entfernten Standort aus verwalten und haben Ihre Produktionskosten stets unter Kontrolle.

- **Drei separate Netzteile für Drucker, Heizsystem und Aufrollleinheit**
- **Kostenloser Zugriff auf das innovative, webbasierte Informations- und Managementsystem für Drucker myEpsonPrinter.eu**
- **Überwachung mit Warnsystem von entfernten Standorten**

## **Blieben Sie in Verbindung und behalten Sie die Kontrolle über Ihren Drucker mit myEpsonPrinter.eu**

Diese webbasierte Lösung hilft Ihnen bei der Online-Verwaltung mehrerer Epson Großformatdrucker. Überprüfen Sie aktuelle Statusdaten und Auftragskosten, lassen Sie sich Warnmeldungen per E-Mail (z. B. über niedrige Tintenfüllstände) zusenden und sorgen Sie für einen produktiven und kosteneffizienten Betrieb Ihrer Drucker – ganz egal, wo Sie sich gerade aufhalten.


Melden Sie sich als Mitglied von myepsonprinter.eu für das Rückgabe- & Recyclingprogramm von Epson an. Sie profitieren von weiteren Vorteilen, wenn Sie verbrauchte Tintenpatronen sammeln und zurückgeben. Genauere Details erhalten Sie unter [www.myepsonprinter.eu](http://www.myepsonprinter.eu)

---

Stellen Sie eine Verbindung über den standardmäßigen USB 2.0- oder den Gigabit-Ethernet-Anschluss her und nutzen Sie die RIP- und Workflow-Unterstützung der herkömmlichen RIP-Anbieter.

---

Durch drei integrierten Heizelemente ist keine separate Trocknung erforderlich.



Präzision.  
Funktionalität.  
Zuverlässigkeit.

<b>DRUCKTECHNOLOGIE</b> Druckkopf Düsenkonfiguration Druckrichtung	Micro Piezo™-Dual-Array-Druckkopf 8-Kanal, Drop-on-Demand-Tintenstrahl-Druckkopf 360 Düsen pro Farbe Bidirektionaler Druck, unidirektionaler Druck
<b>DRUCKAUFLÖSUNG</b> Maximale Auflösung Kleinste Tröpfchengröße	1440 x 1440 dpi (mit der Variable-sized Droplet-Technologie) 3,7 pl
<b>TINTENSYSTEM</b> Tintentechnologie Farben Kapazität der Tintenpatronen Tintenpatronen	Epson UltraChrome™ GS-Tintentechnologie Cyan, Magenta, Yellow, Black, Light Cyan, Light Magenta, Orange, Green 950 ml Tintenpatronen können während des Druckbetriebs gewechselt werden.
<b>DRUCKGESCHWINDIGKEIT</b> Vinyl, hochwertiger Modus Vinyl, Produktionsmodus Banner-Produktionsmodus	5,8 m <sup>2</sup> /Std. (1440 x 720 dpi) 9,2 m <sup>2</sup> /Std. (540 x 720 dpi) 25,2 m <sup>2</sup> /Std. (720 x 360 dpi)
<b>MEDIEN</b> Rollenmedien, Abmessungen Maximales Rollengewicht Maximale Stärke Medienbreite Rollenkerndicke Automatische Aufrolleneinheit	ø 170 mm (max. Außendurchmesser) 30 kg 1,3 mm Rolle: 210-1626 mm 3-Zoll-Kern standardmäßig im Lieferumfang enthalten
<b>HEIZSYSTEM</b> Heizelemente Heizelemente, Position Heizelemente, einstellbare Temperatur	drei separate Heizsteuerungssysteme Vorheizelement, Walzenheizung, Nachheizelement Aus/30-50 °C (Vorheizelement, Walzenheizung, Nachheizelement)
<b>SCHNITTSTELLE</b>	USB 2.0 (kompatibel mit 1.1), Gigabit-Ethernet
<b>SPRACHEN</b>	ESC/P2 Raster
<b>SPEICHER</b>	320 MB
<b>BETRIEBSBEDINGUNGEN</b> Temperatur Luftfeuchtigkeit	20 bis 32 °C (Betrieb) 22 bis 32 °C (für eine optimale Druckqualität) -10 bis 40 °C (Lagerung) Relative Luftfeuchtigkeit von 40 bis 60 % (in Betrieb) Relative Luftfeuchtigkeit von 40 bis 60 % (für eine optimale Druckqualität) Relative Luftfeuchtigkeit von 20 bis 80 % (Lagerung)
<b>ABMESSUNGEN/GEWICHT</b> Abmessungen (BxTxH) Gewicht	2698 x 943 x 1267 mm ca. 202 kg
<b>ELEKTRISCHE SPEZIFIKATIONEN</b> Betriebsspannung Leistungsaufnahme	Wechselspannung 100-120 V/220-240 V Betrieb mit Heizeinheit: 680 W Betrieb mit ausgeschaltetem Heizelement: 40 W (100-120 V), 48 W (200-240 V), Energiesparmodus: 24 W
<b>GERÄUSCHPEGEL</b> Im Betrieb Im Bereitschaftsmodus	54,79 dB(A) 42,79 dB(A)
<b>OPTIONEN</b> Wartungs-Kit C12C890611 Tintenreiniger C12C890621 Tragestange C12C890541 Wartungstank 7104422	2 Plastikhandschuhe, 12 Reinigungsstäbchen, 1 Spülschwamm Tintenentferner 250 ml, 12 Plastikhandschuhe, 1 Plastikbecher ein paar Stangen für den Zusammenbau der Einheit Resttintenbehälter mit 2000 ml Kapazität
<b>MODELLE</b> Basic-Version Pro-Version	nur Drucker Drucker inkl. ONYX® PosterShop®-Software für Epson
<b>GARANTIE</b>	Standard: 1 Jahr Garantie mit Vor-Ort-Service (inkl. Druckkopf) Verschiedene optionale Erweiterungsprogramme sind erhältlich. Genauere Details erfahren Sie von Ihrem Epson-Händler.

LIEFERUMFANG

- Epson Stylus Pro GS6000
- 2 Plastikhandschuhe
- 4 Reinigungsstäbchen
- 1 Spülschwamm
- 1 Edelstahlbehälter

- 1 Black 350 ml
  - 1 Cyan 350 ml
  - 1 Magenta 350 ml
  - 1 Yellow 350 ml
  - 1 Light Cyan 350 ml
  - 1 Light Magenta 350 ml
  - 1 Green 350 ml
  - 1 Orange 350 ml
- 8 Reinigungspatronen

TINTENPATRONEN

950 ml TINTENPATRONEN

- Black C13T624100
  - Cyan C13T624200
  - Magenta C13T624300
  - Yellow C13T624400
  - Light Cyan C13T624500
  - Light Magenta C13T624600
  - Green C13T624700
  - Orange C13T624800
- Reinigungspatrone C13T623000



Epson Deutschland GmbH  
 Otto-Hahn-Str. 4  
 D-40670 Meerbusch  
 Info-Line: 01805/23 41 10 (0,14€/Min aus dem deutschen Telekom-Festnetz. Abweichungen aus anderen Festnetzen und Mobilfunknetzen sind möglich. Details erfahren Sie von Ihrem Provider)  
 Telefax: +49 (0) 2159/538-3000  
 www.epson.de

Epson in Österreich  
 Info-Line: 0810/20 01 13 (0,07 €/Min.)  
 www.epson.at  
 Epson in der Schweiz  
 Info-Line: 0848 44 88 20 (4-8 Rp./min)  
 www.epson.ch

