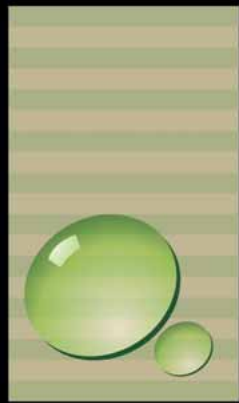
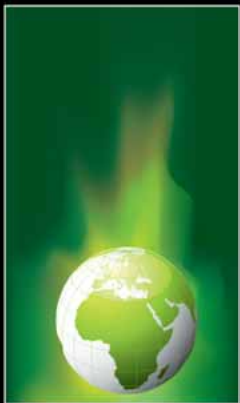


Farbmanagement im Digitaldruck

gmg ^{color}





Herausforderungen im Digitaldruck

Hybridproduktion

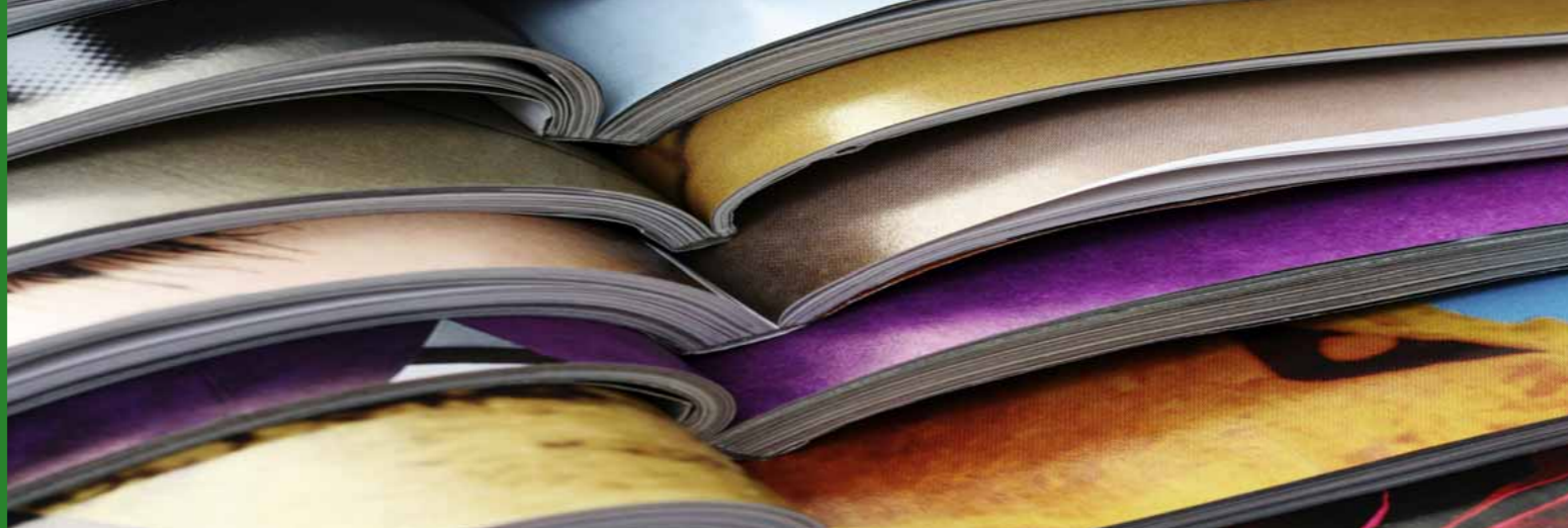
- ▶ Immer öfter setzen Druckereien auf eine hybride Produktionsumgebung bestehend aus Digitaldruck und Offset.
- ▶ Ein Druckauftrag wird daher häufig in verschiedenen Druckverfahren produziert – zum Beispiel der Umschlag einer Zeitschrift personalisiert im Digitaldruck, der Heftinhalt in Offset.
- ▶ Auftraggeber erwarten eine immer gleiche Farbwiedergabe, unabhängig ob im Digitaldruck, Großformatdruck oder mit klassischen Druckverfahren produziert wird.

Unterschiedliche Farbergebnisse

- ▶ Hohe Farbgenauigkeit, Produktionssicherheit und Wiederholbarkeit der Druckqualität werden im Digitaldruck immer mehr zu einer Notwendigkeit.
- ▶ Kunden erwarten eine schnelle Produktionsabwicklung. Daher sollte die Produktion auf verschiedene Digitaldruckmaschinen aufgeteilt werden können. Geräteabhängige Farbunterschiede können dies aber erschweren.
- ▶ Dezentralisiertes Farbmanagement auf jedem Frontend führt zu ungleichen Farbwiedergaben auf den jeweiligen Druckmaschinen.
- ▶ Manuelles farbliches Anpassen von Daten und Profilen ist sehr zeitintensiv und erreicht oft nicht die gewünschte Qualität.

Komplexes Datenhandling

- ▶ Daten werden aus unterschiedlichen Datenquellen und mit verschiedensten farblichen Einstellungen angeliefert.
- ▶ Unabhängig von der Datenqualität erwartet der Kunde bestmögliche, in der Regel sogar Offsetqualität.
- ▶ Komplexe Dateien mit Sonderfarben und Transparenzen können, je nach Alter und Qualität des verwendeten Frontend-Systems, zu Produktionsstillständen führen.
- ▶ Daten müssen umgerechnet und normalisiert werden – eine aufwändige, manuelle und fehleranfällige Arbeit, für die bei vielen Kleinauflagen keine Zeit bleibt.



Konsistente Farbergebnisse ...



- ▶ Zentral kontrollierbares GMG Farbmanagement ermöglicht konsistente Farbergebnisse.
- ▶ Mit GMG SmartProfiler und GMG ColorServer erstellen Sie ganz einfach Wizard-gestützt die nötigen Farbprofile und Kalibrierungen für ein bestimmtes Ausgabegerät. Tief gehendes Farbmanagement-Wissen ist nicht notwendig.
- ▶ Qualitativ hochwertige Farbkonvertierungen des GMG ColorServers wandeln die Farben – auch Sonderfarben – optimal in den Farbraum der gewünschten Ausgabegeräte um.
- ▶ Der visuelle Farbeindruck bleibt unabhängig von Druckverfahren, Druckmaschine und Bedruckstoff erhalten.
- ▶ ISO Coated V2 Anmutung kann problemlos auch im Digitaldruck produziert werden, um eine visuelle Übereinstimmung mit Offsetdruck zu erreichen.
- ▶ Aufgrund der gleichbleibenden Druckqualität auf verschiedenen Drucksystemen kann noch im letzten Moment flexibel das Druckverfahren gewählt werden und durch Loadbalancing, d. h. eine „Lastverteilung“, eine optimale Kapazitätsauslastung erreicht werden.

Wiederholbarkeit ...



- ▶ Durch die GMG-Profilierung werden Standards wie z. B. ISO 12647-2:2007 optimal im verfügbaren Farbraum des Drucksystems abgebildet. Die Produktionssicherheit und Druckqualität steigen drastisch.
- ▶ Die Kalibrierung mit GMG SmartProfiler sorgt für die optimale Reproduzierbarkeit des gewünschten Qualitätsstandards.
- ▶ Zur einfachen Qualitätskontrolle dient GMG ProofControl mit einer schnellen Auswertung der Medienkeile, um die Einhaltung des definierten Farbstandards zu verifizieren.

Sicheres Datenhandling ...

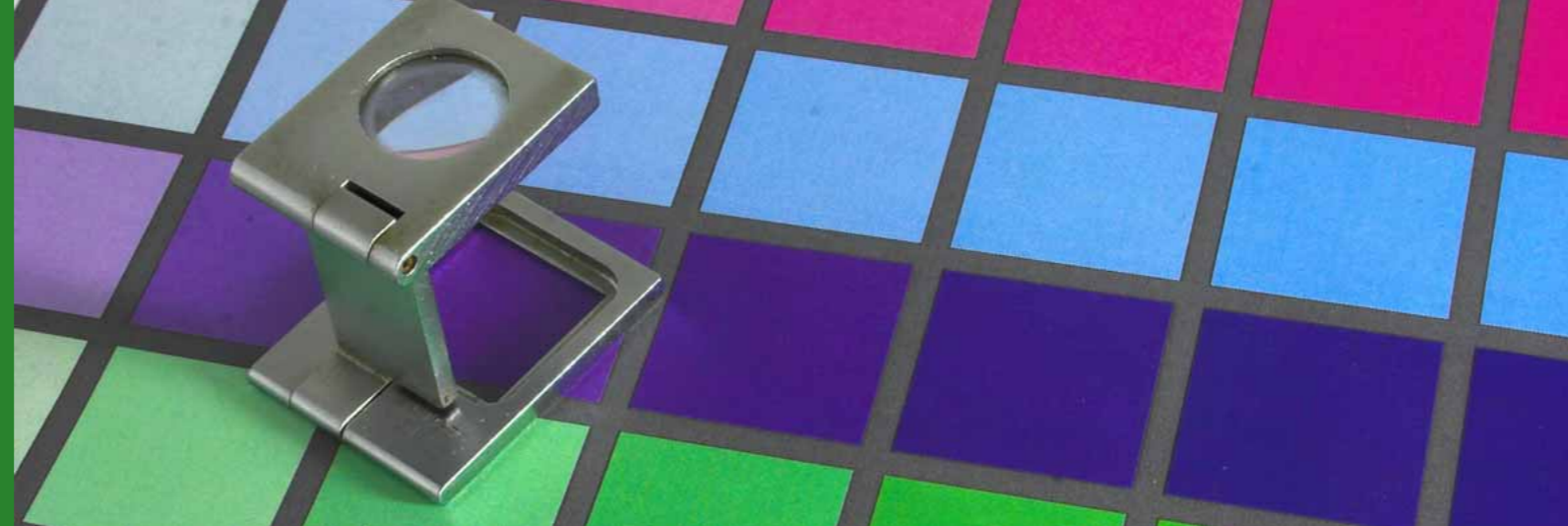


- ▶ GMG ColorServer konvertiert angelieferte Daten automatisch – sei es vom ISO Coated V2 Farbraum, RGB oder von jedem anderen Farbraum – einheitlich in den gewünschten Zielfarbraum.
- ▶ Durch den Einsatz der Adobe® PDF Library kann der GMG ColorServer PDF-Dateien mit Transparenzen flatten und andere Elemente aus PDF-Dateien farblich so exakt umrechnen, dass manuelle Konvertierungen, wie zum Beispiel über Adobe Acrobat®, unnötig werden. Somit können diese Dateien auch in älteren RIPs problemlos verarbeitet werden – mit großem finanziellem Einspareffekt.
- ▶ Zentral gesteuertes Farbmanagement über den GMG ColorServer erhöht die Produktionssicherheit.
- ▶ Fehler, die in der Vorstufe erkannt werden, lassen sich zu einem Bruchteil der Kosten korrigieren, die später im Druck entstehen würden.

... ganz einfach mit GMG!



Mit den GMG Softwarelösungen GMG ColorServer und GMG SmartProfiler haben Sie die richtigen Werkzeuge in der Hand, um Ihre gesamte Farbmanagement-Prozesskette einfach und zuverlässig zu optimieren. Sie stellen dadurch eine problemlose und qualitativ hochwertige Produktion sicher.



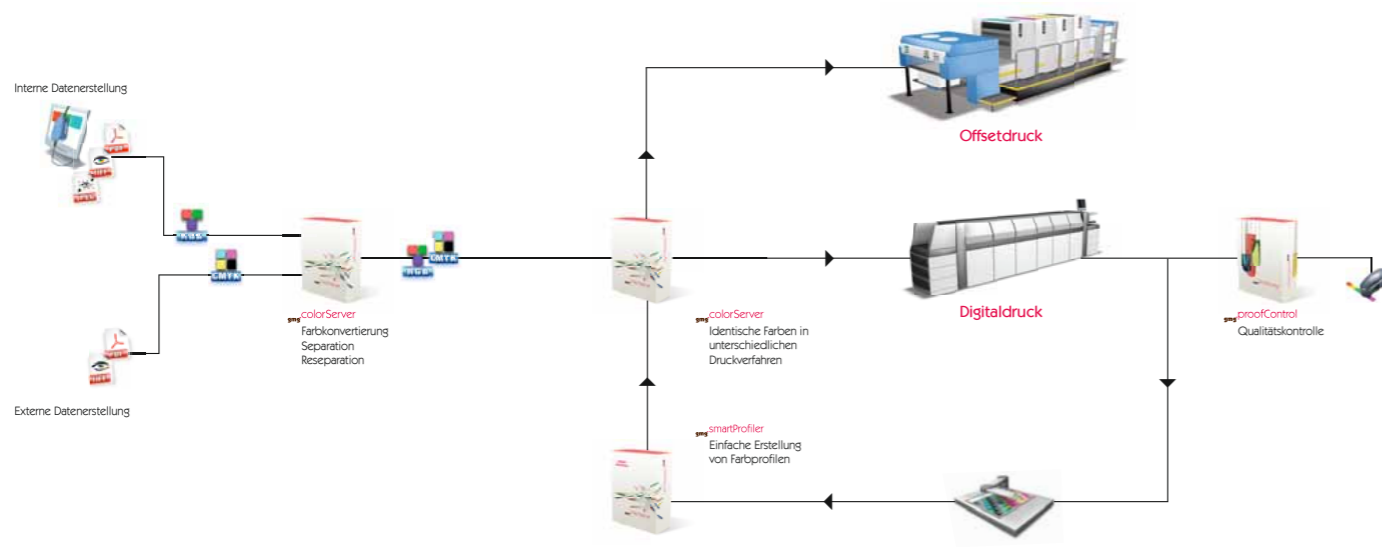
Entwurf

Vorstufe

Druckprozess

GMG ColorServer

Dem GMG ColorServer kommt eine entscheidende Bedeutung innerhalb eines Farbmanagement-Workflows und im Hinblick auf die Produktionssicherheit zu. Als zentrales Farbmanagement-System sorgt er dafür, dass auf verschiedenen Drucksystemen und trotz unterschiedlicher Drucktechnologien nahezu identische Druckergebnisse erzielt werden. Durch Separation, Reseparation oder Farbkonvertierung bringt er vollautomatisch RGB-, CMYK und Mischdaten in einen einheitlichen Farbstandard. Nur so wird sichergestellt, dass alle Daten die gleiche farbliche Anmutung haben. Mit Hilfe des DeviceLink-Ansatzes von GMG werden klassische Einschränkungen der ICC-Technologie, wie z. B. die Reseparation des Schwarzkanales, vermieden.



Mit den GMG Softwarelösungen haben Sie Farbe von der Vorstufe bis zum Druck im Griff. Alle GMG Produkte bauen modular aufeinander auf und unterstützen die gängigen internationalen Standards – und natürlich auch Ihre Hausstandards. Überzeugen Sie sich davon doch einfach selbst!

GMG SmartProfiler

GMG SmartProfiler ist ein Assistent, mit dem Anwender einfach verschiedenste Ausgabegeräte wie z. B. Digitaldruckmaschinen kalibrieren und profilieren können. Die Software bietet Voreinstellungen für bestimmte Anwendungsfälle und begleitet den Anwender Schritt für Schritt bei der individuellen Profilerstellung. So ist sichergestellt, dass Sie für jedes Ausgabesystem höchste Farbgenauigkeit und Wiederholbarkeit und damit maximale Produktionssicherheit erzielen.



GMG ProofControl

Mit GMG ProofControl können Sie schnell und unkompliziert Medienkeile ausmessen und auswerten, um die Einhaltung des definierten Farbstandards zu verifizieren und zu kontrollieren. So haben Sie ein effektives Werkzeug in der Hand, um eine sinnvolle Qualitätskontrolle durchzuführen.



Die GMG Software-Lösungen stehen online unter www.gmgcolor.com für einen kostenlosen Test mit Ihren eigenen Daten zur Verfügung.



Über GMG

Über 25 Jahre Erfahrung in der grafischen Industrie – seit Anfang der 90er Jahre insbesondere im Bereich Farbmanagement und Proofing – sind der Garant für qualitativ hochwertige Lösungen rund um das Thema Farbe. Mehr als 10.000 Systeme werden weltweit erfolgreich im ganzen Spektrum der grafischen Industrie eingesetzt: von Werbeagenturen, Prepress-Unternehmen, Offset- Flexo-, Verpackungs-, Digital- und Großformatdruckereien bis hin zu internationalen Tiefdruckunternehmen.

GMG hat sich der Unterstützung von Standards verschrieben. Daher ist es selbstverständlich, dass Profile für alle gängigen internationalen Druckstandards wie ISO, PSR, SWOP/GRACoL, 3DAP etc. zum Lieferumfang der GMG Produkte gehören. Für höchste Ansprüche messtechnisch und visuell optimiert.

Qualität, Zuverlässigkeit und Wiederholbarkeit zeichnen die GMG-Lösungen aus. Doch diese Eigenschaften stehen nicht nur für die GMG Produkte. Sie sind auch die Messlatte für unseren Kundensupport sowie unsere internationalen Vertriebsaktivitäten.

Doch mit dem Erreichten sind wir immer noch nicht zufrieden. Daher arbeiten wir permanent an Verbesserungen, um für unsere Kunden in der grafischen Industrie Komplettlösungen für die Standardisierung und Vereinfachung des Farbmanagement-Workflows zu liefern – von der Idee bis zum fertigen Druckprodukt.

Händlerstempel

gmg ^{color}

GMG GmbH & Co. KG
Mömpelgarder Weg 10
72072 Tübingen
Deutschland
Tel.: +49 7071 93874-0
Fax: +49 7071 93874-22
info@gmgcolor.com
www.gmgcolor.com

Warenzeichenhinweis

© 2010 GMG GmbH & Co. KG.

GMG, das GMG-Logo und GMG DotProof sind eingetragene Warenzeichen oder Warenzeichen der GMG GmbH & Co. KG.
Alle anderen Bezeichnungen und Produkte sind eingetragene Warenzeichen oder Warenzeichen der jeweiligen Firma.
Änderungen technischer und sonstiger Art vorbehalten.

Digital_BR/01/04_10/de