



XF Solutions

Color Verifier Option

Qualitätssicherung für Ihre Farbe

Die Color Verifier Option ist eine komfortable, einfach zu bedienende Lösung für Ihre Qualitätssicherung. Sie misst und vergleicht Farbwerte und bietet ein wichtiges Werkzeug für das erfolgreiche und zuverlässige Proofing.

Zuverlässige Inhouse-Kontrolle

In einer wirklich nahtlos funktionierenden Wertschöpfungskette muss die Farbe beim Auflagendruck zuverlässig entsprechend dem Referenz-Proof gedruckt werden können, der vom Einkäufer abgenommen wurde. Um diese Herausforderung zu meistern, müssen die Proofs mithilfe einer standardisierten oder individuellen Referenz auf die Farbgenauigkeit und Reproduzierbarkeit im Auflagendruck geprüft werden. Die Color Verifier Option vereinfacht diese Aufgaben, indem Sie es Ihnen ermöglicht, Farbwerte zu messen und zu vergleichen. Sie verfügen damit über ein wichtiges Werkzeug für die Überprüfung von Proofs gemäß den ISO 12647-7/-8 (Definitionen für Contract-Proofs und Prüfdrucke) und den G7™-Definitionen.

Bietet Ihnen ein flexibles Werkzeug für die Qualitätssicherung, das sich für zahlreiche Anwendungen eignet

Die flexible Option versetzt Sie in die Lage, z. B. Proofs mit Proofs, Proofs mit Drucken oder Profile mit Profilen zu vergleichen und ist über den Vergleich von Proofs mit Referenzen hinaus ein unverzichtbares Werkzeug für die Qualitätssicherung. Sie unterstützt ein umfassendes Sortiment an Messgeräten und Kontrollstreifen, darunter die von Ugra/Fogra und IDEAlliance.

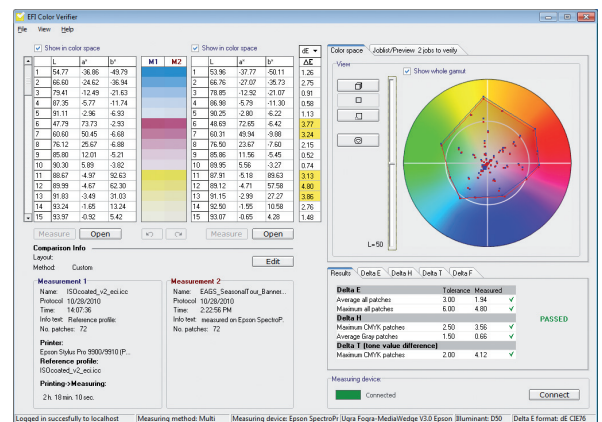
Ermöglicht es Ihnen, schnell und einfach mit Farbtrends Schritt zu halten

Color Verifier ermöglicht die einfache Überprüfung nach den neuesten Proofing-Standards basierend auf Voreinstellungen. Sie können das Proofing damit schnell an Änderungen bestehender Standards anpassen oder individuelle Standards hinzufügen. Zusätzlich können Sie mit der flexiblen Lösung individuelle Voreinstellungen mit den erforderlichen Kriterien und Toleranzen definieren und sogar festlegen, ob sie normativ oder informativ sind.

Remote-Proofing leicht gemacht

Die Color Verifier Option ist ein unverzichtbares Werkzeug für das Remote-Proofing, da die messungsbasierte Überprüfung die einzige Kontrolle der Farbgenauigkeit des Proofs am Empfängerstandort darstellt.

Zusammen mit der integrierten Remote-Proofing-Technologie von XF ermöglicht Sie die einfache Einrichtung von Remote-Proofing-Workflows. Der Remote-Job einschließlich aller relevanten Informationen wie dem Referenzprofil, Sonderfarben und Farbmesswerten usw. wird am Standort des Versenders erstellt und anschließend in einem Datencontainer an Ihren Partner übergeben. Dieser gibt den Job aus, vermisst ihn und überprüft die Farbgenauigkeit des Proofs am Empfängerstandort mithilfe von Color Verifier. In Kombination mit EFI™ Web Control Center, einer webbasierten Anwendung zur Verteilung und Remote-Steuerung von Proofing-Jobs, und den neuesten Druckern mit integrierten Spektralphotometern erhalten Sie den effizientesten Remote-Proofing-Workflow überhaupt. Der zeitraubende und kostspielige Versand von Drucken gehört somit der Vergangenheit an.





XF Solutions

Mit aufeinander abgestimmten Lösungen von EFI steigern Sie Ihre Produktivität und Ihren Unternehmenserfolg. Nähere Informationen unter www.efi.com.

Technische Daten

- Auf Messtechnik basierendes Verifikationstool zur Prüfung von
 - Proofs gemäß Industriestandards nach ISO 12647-7 / 8 für Contract-Proofing und Prüfdrucke sowie G7
 - Farbkonsistenz der Proofs, Drucke und Profile
- Auf Messungen basierender Vergleich von Profil mit Proof, Proof mit Proof, Proof mit Druck, Druck mit Druck, Profil mit Druck oder Profil mit Profil
- Voreinstellungen für die neuesten Industriestandards (ISO 12647-7/8 und G7) und Zertifizierungsprogramme (z. B. FograCert)
- Möglichkeit zur Definition von individuellen Voreinstellungen, um vorhandene Standards zu aktualisieren oder individuelle Standards hinzuzufügen
- Kriterien und Toleranzen können individuell und sogar unabhängig davon definiert werden, ob sie normativ oder informativ sind
- Unterstützung für den Ugra/Fogra-Medienkeil V. 2.2/V. 3.0 und IDEAlliance ISO 12647-7 2009-Kontrollstreifen
- Unterstützung des EFI Dynamic Wedge
- Unterstützung zusätzlicher Kontrollstreifen möglich
- Möglichkeit zum Ausdruck von ISO-kompatiblen Berichten zu Auswertungszwecken
- SO-konforme Zusammenfassung für tägliche Proof-Produktion, druckbar auf Etiketten- (Unterstützung für DYMO LabelWriter Series 450 und 450 Turbo) oder Laserdruckern
- Unterstützung der aktuellsten Charakterisierungsdaten für ISO- und G7-konforme Prüfung
- Mehr- oder Einzelpunktmessung
- Anzeige der Messwerte als L*a*b-, LCH-, XYZ-, RGB- oder CMYK-Dichte
- Definierbares Normlicht (D50, D65 oder C)
- Zweiseitiger Austausch der Messergebnisse über JDF zwischen Sender und Empfänger
- 2D- und 3D-Visualisierung von Farbräumen
- Überprüfung auf Sonderfarben außerhalb des Farbraumprofils
- Export der Messwerte über die Zwischenablage

Unterstützte Messgeräte

Barbieri

- Spectro LFP
- Spectro LFP Basic
- Spectro Swing

EFI

- Best Eye
- ES-1000

Epson

- SpectroProofer

HP

- Integrierte Messgeräte von HP

X-Rite

- DTP20 Pulse
- DTP41
- DTP70
- Eye-One
- Eye-One iO
- Eye-One iSis
- iCColor
- Spectroscan



EFI
Kaiserswerther Str. 115
40880 Ratingen,
Germany
+49 [0]2102 7454 100 tel
+49 [0]2102 7454 111 fax
www.efi.com

Auto-Count, BioVu, BioWare, ColorWise, Command WorkStation, Digital StoreFront, DocBuilder, DocBuilder Pro, DocStream, EBEAM, EDOX, das EFI-Logo, Electronics For Imaging, Fabrivu, Fiery, das Fiery-Logo, Inkware, Jetrion, MicroPress, OneFlow, PressVu, PrintIntellect, PrinterSite, PrintFlow, PrintMe, PrintSmith Site, Prograph, RIP-While-Print, UltraVu und VUTEK sind eingetragene Marken der Electronics For Imaging, Inc. in den USA und/oder einigen anderen Ländern. BESTColor ist eine eingetragene Marke der Electronics For Imaging GmbH in den USA. Das APPS-Logo, AutoCal, Balance, ColorPASS, Dynamic Wedge, EFI, Estimate, Fast-4, Fiery Driven, das Fiery Driven-Logo, Fiery Link, Fiery Prints, Fiery Spark, das Fiery Prints-Logo, FreeForm, Hagen, das Jetrion-Logo, Logic, Pace, Printcafe, PrintSmith, Print to Win, PSI, PSI Flexo, Rastek, das Rastek-Logo, RIPChips, SendMe, Splash, Spot-On, UltraPress, UltraTex, UV Series 50, VisualCal, das VUTEK-Logo und WebTools sind eingetragene Marken der Electronics For Imaging, Inc. in den USA und/oder einigen anderen Ländern. Best, das Best-Logo, Colorproof, PhotoXposure, Remoteproof und Screenproof sind Marken der Electronics For Imaging GmbH in den USA und/oder einigen anderen Ländern. Alle anderen Bezeichnungen und Produktnamen können Marken oder eingetragene Marken der jeweiligen Inhaber sein und werden hiermit anerkannt.