



## XF Solutions

# Color Manager Option

## Erstklassiges Werkzeug zur Erstellung von ICC-Profilen

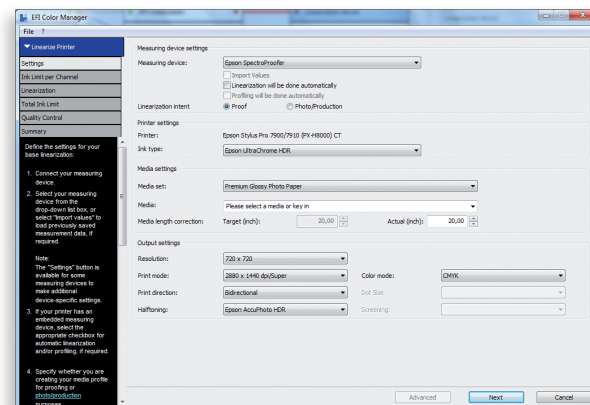
Optimieren Sie die Leistung Ihres Tintenstrahl-Proofers, Groß-, Weit- oder Superweit-Format-Druckers! Die Color Manager Option ergänzt Ihr EFI Colorproof XF/EFI Fiery XF-Paket um ICC-basierte Werkzeuge und ermöglicht die Erstellung von ICC-Profilen, sodass Sie bestmögliche Ergebnisse erzielen und die Zufriedenheit Ihrer Kunden steigern können.

### ICC-Profile für perfekte Ergebnisse

Der XF-Server ist ein professionelles Farbmanagementwerkzeug, das über die Color Manager Option skaliert werden kann. Mit dieser Option können Sie schnell und einfach eigene ICC-Farbprofile erstellen. Medienprofile beschreiben die Farbeigenschaften von bestimmten Kombinationen von Druckern, Medien und Tinte. Referenzprofile beschreiben die Druckbedingungen eines konventionellen oder digitalen Druckprozesses. Durch die Erstellung von individuellen ICC-Profilen können Sie die spezifischen Funktionalitäten Ihres Medientruckers und Ihres Produktionsgeräts voll ausschöpfen. In Verbindung mit der Fähigkeit des Color Managers, die Übereinstimmung zwischen der Referenz und dem Medienprofil anhand von Optimierungsprofilen (3CCs) zu verbessern, verfügen Sie somit über ein überaus leistungsstarkes Farbmanagementwerkzeug. Sie werden begeistert sein von den lebhaften und präzisen Farben, die Ihre Drucker mit der EFI Color Manager Option produzieren!

### Professionelle Unterstützung vom System

Die intuitive Benutzeroberfläche und das integrierte Expertenwissen bieten Ihnen umfassende Unterstützung bei der Erstellung Ihrer Profile. Sie müssen lediglich verschiedene Testcharts drucken und diese mit einem der unterstützten Spektralphotometer vermessen – die Software berechnet automatisch die optimalen Einstellungen, ohne Ihnen die Möglichkeit zu individuellen Anpassungen zu nehmen. Dadurch wird sichergestellt, dass Sie unabhängig von Ihren Vorkenntnissen bestmögliche Ergebnisse erzielen. Die Weißpunktbearbeitung ermöglicht es Ihnen, die vorhandenen Medien- und Referenzprofile jederzeit an Medien mit anderen Farben anzupassen. Zusätzlich zu den verschiedenen Standards für Profilerstellungscharts, z. B. IT8.7/3, ECI2002 und IT8.7/4, bietet die Color Manager Option einen einzigartigen Profilerstellungschart mit 46 Feldern, den Sie während des normalen Produktionslaufs ausgeben und anschließend messen können. Dies ermöglicht es Ihnen, preisgünstig und mit geringem Zeitaufwand ICC-Referenzprofile für Offsetdruckmaschinen zu erstellen, ohne einen zusätzlichen Proof-Druck zu benötigen.





# XF Solutions

## Technische Daten

- Einfache, schrittweise und wizardgeführte Erstellung von ICC-Profilen
- ICC-Papierprofilerstellung
- ICC-Referenzprofilerstellung
- ICC-Device-Link-Profilerstellung
- Erstellung „gemittelter“ ICC-Referenzprofile (Anzahl der Messungen definierbar)
- Nutzung von ICC-Referenzprofilen als Separationsprofil
- Einzigartiger EFI Offset Profilerungskeils mit nur 46 Farbfeldern für Referenzprofilerstellung im Bogen- und Rollenoffsetdruck. Ein extra Profilerungsdruckgang ist damit nicht mehr nötig.
- Erstellung von ICC-Mehrfarben-Medienprofilen für bis zu 7 Farbkanäle

Mit aufeinander abgestimmten Lösungen von EFI steigern Sie Ihre Produktivität und Ihren Unternehmenserfolg. Nähere Informationen unter [www.efi.com](http://www.efi.com).

## Unterstützte Messinstrumente

### Barbieri

- Spectro LFP
- Spectro LFP Basic
- Spectro Swing

### EFI

- Best Eye
- ES-1000

### Epson

- SpectroProofer

### HP

- Integrierte Messgeräte von HP

### X-Rite

- DTP20 Pulse
- DTP41
- DTP70
- Eye-One
- Eye-One iO
- Eye-One iSis
- iCColor
- Spectroscan



EFI Inkjet Printing Applications

EFI  
Kaiserswerther Str. 115  
40880 Ratingen,  
Germany  
+49 [0]2102 7454 100 tel  
+49 [0]2102 7454 111 fax  
[www.efi.com](http://www.efi.com)

Auto-Count, BioVu, BioWare, ColorWise, Command WorkStation, Digital StoreFront, DocBuilder, DocBuilder Pro, DocStream, EBEAM, EDOX, das EFI-Logo, Electronics For Imaging, Fabrivu, Fiery, das Fiery-Logo, Inkware, Jetrion, MicroPress, OneFlow, PressVu, Printellect, PrinterSite, PrintFlow, PrintMe, PrintSmith Site, Prograph, RIP-While-Print, UltraVu und VUTEK sind eingetragene Marken der Electronics for Imaging, Inc. in den USA und/oder einigen anderen Ländern. BESTColor ist eine eingetragene Marke der Electronics For Imaging GmbH in den USA. Das APPS-Logo, AutoCal, Balance, ColorPASS, Dynamic Wedge, EFI, Estimate, Fast-4, Fiery Driven, das Fiery Driven-Logo, Fiery Link, Fiery Prints, Fiery Spark, das Fiery Prints-Logo, FreeForm, Hagen, das Jetrion-Logo, Logic, Pace, Printcafe, PrintSmith, Print to Win, PSI, PSI Flexo, Rastek, das Rastek-Logo, RIPChips, SendMe, Splash, Spot-On, UltraPress, UltraTex, UV Series 50, VisualCal, das VUTEK-Logo und WebTools sind eingetragene Marken der Electronics for Imaging, Inc. in den USA und/oder einigen anderen Ländern. Best, das Best-Logo, Colorproof, PhotoXposure, Remoteproof und Screenproof sind Marken der Electronics for Imaging GmbH in den USA und/oder einigen anderen Ländern. Alle anderen Bezeichnungen und Produktnamen können Marken oder eingetragene Marken der jeweiligen Inhaber sein und werden hiermit anerkannt.

© 2010 Electronics for Imaging

D162.11.10\_DE