



XF Solutions

Dot Creator Option

Rastern von Halbtondaten

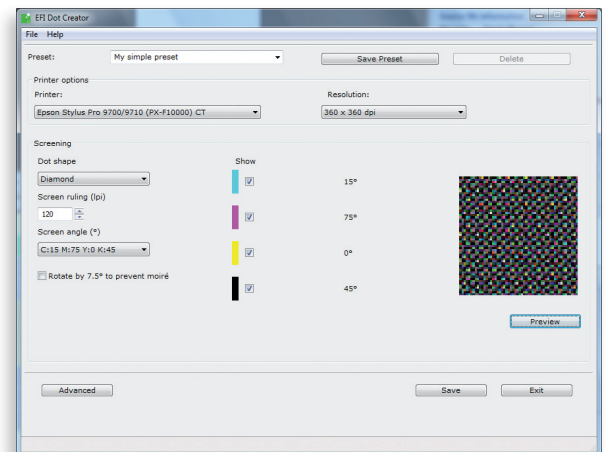
Die Dot Creator Option ermöglicht Ihnen das Rastern von Halbtondaten und deren Ausgabe auf DOD-Tintenstrahldruckern. Sie erschließt Ihnen eine Vielzahl attraktiver Anwendungsbereiche, wie z.B. die Simulation des im konventionellen AM-Raster gedruckten Auflagendrucks sowie die AM-gerasterte Ausgabe für den Print-for-Pay Markt, aber auch den Einstieg in die Welt der CtIF-Technologie.

Gerasterte Drucke für den Print-for-Pay Markt

Sie müssen nicht mehr in ein anderes RIP investieren, um gerasterte Dateien erstellen zu können. Mithilfe der Dot Creator Option können Sie leicht qualitativ hochwertige gerasterte Drucke erstellen – eine ideale Lösung, wenn der Eindruck des konventionellen Auflagendrucks benötigt wird oder einfach wegen des gewünschten Rastereffekts.

Hervorragende Simulation von Farben und AM-Raster-Charakteristika des Auflagendrucks

Die Dot Creator Option ermöglicht Ihnen das Erstellen farbgenauer gerasteter Proofs, die Offset-, Flexo- oder Siebdruckausgaben optimal reproduzieren, ohne bei der AM-Rasterung die ursprünglichen One-Bit-Dateien zu benötigen. Die Anschaffung eines Film- oder CtP-Belichters RIPs zur Erstellung gerasteter Daten, auf deren Basis ein solcher gerasteter Proof erstellt wird, entfällt. In null Komma nichts können Sie Ihren Kunden einen überzeugenden Ausdruck des Endprodukts präsentieren, komplett mit Rastersimulation.



Bedienerfreundlichkeit ist Standard

Leistungsstarke Funktionen unterstützen Sie bei der Erstellung gerasteter Drucke. Sie können aus einer Vielzahl gängiger Rasterpunktformen wählen. Und je nach Ihren Anforderungen können Sie entweder die mitgelieferten Rasterwinkelkombinationen verwenden oder die Rasterwinkelung und die Lineatur selbst bestimmen. Die Anti-Moiré-Funktion prüft die Rastereinstellungen und korrigiert diese gegebenenfalls, d. h. das System selbst beugt Moirés erzeugende Rastereinstellungen vor.



XF Solutions

Technische Daten

Mit aufeinander abgestimmten Lösungen von EFI steigern Sie Ihre Produktivität und Ihren Unternehmenserfolg. Nähere Informationen unter www.efi.com.

- Gerasterte Ausgabe von Halbtönen
 - Vordefinierte Rasterpunktformen (rund, Raute, quadratisch, Linie, elliptisch)
 - Rastereinstellungen für Rasterwinkelungen, auch frei definierbar (2 bis 300 lpi)
 - Spezielle 7,5° Rasterwinkel-Einstellung, die 7,5° zur definierten Rasterwinkelung hinzufügt
 - Vorschau der definierten Rasterung für jede Prozessfarbe
- Farbgenaue und gerasterte Composite Drucke im AM-Raster
 - Definierbare AM-Rastereinstellungen für jede im Auftrag enthaltene Farbe (CMYK + Sonderfarben)
 - Geeignet für die Rastersimulation des Offset-, Flexo- und Siebdruck-Auflagendrucks

HINWEIS:

- Die gerasterte Ausgabe der ursprünglichen One-Bit-Dateien, die von RIPs für Film- oder CtP-Belichter erstellt wurden, erfordert die OneBit Option
- Gerasterte Ausdrücke im Inkjet CMYK AM-Raster
 - Rasterpunkte werden in reiner Tintenstrahlfarbe gedruckt
 - Colour accuracy by overprinting of pure inkjet screen dots
- Die Anti-Moiré-Option prüft und korrigiert mögliche Moiré



EFI Inkjet Printing Applications

EFI
Kaiserswerther Str. 115
40880 Ratingen,
Germany
+49 [0]2102 7454 100 tel
+49 [0]2102 7454 111 fax
www.efi.com

Auto-Count, BioVu, BioWare, ColorWise, Command WorkStation, Digital StoreFront, DocBuilder, DocBuilder Pro, DocStream, EBEAM, EDOX, das EFI-Logo, Electronics For Imaging, Fabrivu, Fiery, das Fiery-Logo, Inkware, Jetrion, MicroPress, OneFlow, PressVu, Printellect, PrinterSite, PrintFlow, PrintMe, PrintSmith Site, Prograph, RIP-While-Print, UltraVu und VUTEK sind eingetragene Marken der Electronics for Imaging, Inc. in den USA und/oder einigen anderen Ländern. BESTColor ist eine eingetragene Marke der Electronics For Imaging GmbH in den USA. Das APPS-Logo, AutoCal, Balance, ColorPASS, Dynamic Wedge, EFI, Estimate, Fast-4, Fiery Driven, das Fiery Driven-Logo, Fiery Link, Fiery Prints, Fiery Spark, das Fiery Prints-Logo, FreeForm, Hagen, das Jetrion-Logo, Logic, Pace, Printcafe, PrintSmith, Print to Win, PSI, PSI Flexo, Rastek, das Rastek-Logo, RIPChips, SendMe, Splash, Spot-On, UltraPress, UltraTex, UV Series 50, VisualCal, das VUTEK-Logo und WebTools sind eingetragene Marken der Electronics for Imaging, Inc. in den USA und/oder einigen anderen Ländern. Best, das Best-Logo, Colorproof, PhotoXposure, Remoteproof und Screenproof sind Marken der Electronics for Imaging GmbH in den USA und/oder einigen anderen Ländern. Alle anderen Bezeichnungen und Produktnamen können Marken oder eingetragene Marken der jeweiligen Inhaber sein und werden hiermit anerkannt.

© 2010 Electronics for Imaging

D161.11.10_DE