



XF Solutions

Production Option

Leistungsstarke Lösung für Large-Format-Produktion

Die Production Option macht Ihre EFI XF-Lösung zu einer leistungsstarken Großformat-Lösung, die hohe Produktivität und überragende Farbqualität bietet.

Steigern Sie Ihre Produktivität

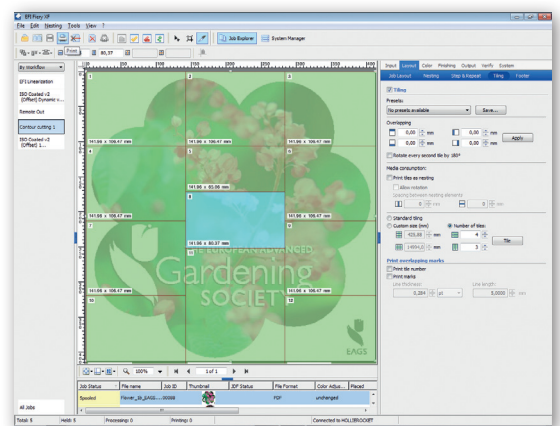
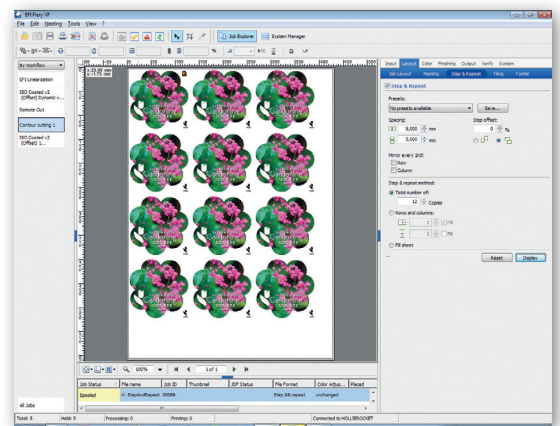
Dank der hohen Verarbeitungsgeschwindigkeit und modernen Produktionsfunktionen können Sie Ihre Large-Format-Drucker jetzt gewinnbringend für Produktions-zwecke einsetzen. Bieten Sie Ihren Kunden zusätzlichen Nutzen und produzieren Sie Aufsteller, Poster oder Banner in bewährter Qualität.

Durch die erweiterten Step & Repeat Funktionen erstellen Sie beispielsweise im Handumdrehen Muster, indem Sie einfach festlegen, ob Bilder horizontal oder vertikal wiederholt und gespiegelt werden.

Mit der Kachelfunktion unterteilen Sie einen Druckauftrag in verschiedene Teile und ermöglichen die Verarbeitung von Druckaufträgen, die größer sind als die Druckerbreite. Überlappungen, Beschnittmarken und Kachelnummerierung sind frei definierbar und erleichtern das spätere Zusammenfügen der Ausdrucke. Automatische, manuelle und individuelle Kachelfunktionen gewährleisten eine größtmögliche Flexibilität. Durch die Anzeige im Vorschaufenster erhalten Sie einen genauen Überblick und können Fehldrucke minimieren.

Die Funktionen zur Farbanpassung erlauben Ihnen Farbe, Helligkeit und Kontrast manuell anzupassen und so den individuellen Wünschen Ihrer Kunden gerecht zu werden – auch in letzter Minute. Zusätzlich können die zur Farbanpassung angewendeten Einstellungen als Voreinstellungen gespeichert und für weitere Aufträge und Workflows übernommen werden.

Die intelligente Clean Color-Technologie gewährleistet, dass Ihre Schilder und Bilder mit den reinsten und brillantesten Farben produziert werden, die Ihr Gerät hergibt. Sie brauchen nicht umständlich verschiedene Einstellungen festzulegen. Sie aktivieren einfach den automatischen Modus, und die Clean Color-Funktion bereinigt und optimiert die Farben von selbst. Alternativ ermöglicht Ihnen der manuelle Modus, die Einstellungen nach Ihren spezifischen Anforderungen zu wählen und zu optimieren.



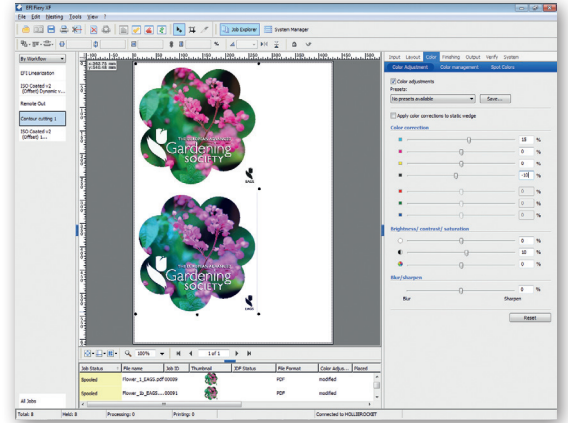


XF Solutions

Technische Daten

- Intelligent Clean Color
- Automatisches und manuelles Kacheln
- Erweitertes Step & Repeat (Spiegeln von Zeilen/Spalten, Versatz)
- Farbanpassungen für visuelle Farbkorrektur (Helligkeit, Kontrast, Sättigung, Weichzeichnen, Schärfen, RGB-/CMYK-Farbkorrektur)

Mit aufeinander abgestimmten Lösungen von EFI steigern Sie Ihre Produktivität und Ihren Unternehmenserfolg. Nähere Informationen unter www.efi.com.



EFI Inkjet Printing Applications

EFI
Kaiserswerther Str. 115
40880 Ratingen
Germany
+49 [0]2102 7454 100 tel
+49 [0]2102 7454 111 fax
www.efi.com

Auto-Count, BioVu, BioWare, ColorWise, Command WorkStation, Digital StoreFront, DocBuilder, DocBuilder Pro, DocStream, EBEAM, EDOX, das EFI-Logo, Electronics For Imaging, Fabrivu, Fiery, das Fiery-Logo, Inkware, Jetriion, MicroPress, OneFlow, PressVu, Printellect, PrinterSite, PrintFlow, PrintMe, PrintSmith Site, Prograph, RIP-While-Print, UltraVu und VUTEK sind eingetragene Marken der Electronics for Imaging, Inc. in den USA und/oder einigen anderen Ländern. BESTColor ist eine eingetragene Marke der Electronics For Imaging GmbH in den USA. Das APPS-Logo, AutoCal, Balance, ColorPASS, Dynamic Wedge, EFI, Estimate, Fast-4, Fiery Driven, das Fiery Driven-Logo, Fiery Link, Fiery Prints, Fiery Spark, das Fiery Prints-Logo, FreeForm, Hagen, das Jetriion-Logo, Logic, Pace, Printcafe, PrintSmith, Print to Win, PSI, PSI Flexo, Rastek, das Rastek-Logo, RIPChips, SendMe, Splash, Spot-On, UltraPress, UltraTex, UV Series 50, VisualCal, das VUTEK-Logo und WebTools sind eingetragene Marken der Electronics for Imaging, Inc. in den USA und/oder einigen anderen Ländern. Best, das Best-Logo, Colorproof, PhotoXposure, Remoteproof und Screenproof sind Marken der Electronics for Imaging GmbH in den USA und/oder einigen anderen Ländern. Alle anderen Bezeichnungen und Produktnamen können Marken oder eingetragene Marken der jeweiligen Inhaber sein und werden hiermit anerkannt.