



XF Solutions

Spot Color Option

Sonderfarben schaffen Individualität

Ihre Fähigkeit, die Markenfarben Ihrer Kunden für ihre Logos und Geschäftsdokumente korrekt zu reproduzieren, wirkt sich erheblich auf deren Corporate Identity und das Markenimage aus. Mit der Spot Color Option können Sie die richtigen Sonderfarben bei jedem Druck schnell und einfach wiedergeben.

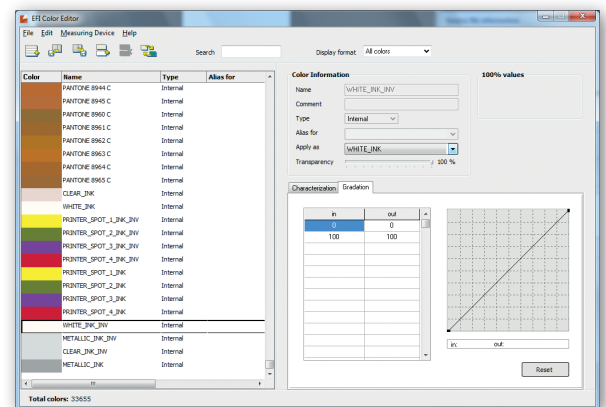
Perfekte Farbe für jedes Unternehmen

Die Spot Color Option von EFI Colorproof XF ermöglicht Ihnen die einfache Verarbeitung und farbverbindliche Ausgabe von Jobs mit Sonderfarben. Die Lösung erlaubt eine unbeschränkte Anzahl von Sonderfarben pro Auftrag, sodass Ihnen und den Wünschen Ihrer Kunden keine Grenzen gesetzt sind.

Durch die enge Kooperation mit den führenden Farbsystem-Anbietern wie PANTONE®, HKS, Toyo und DIC wird gewährleistet, dass die EFI™ Colorproof® XF- und EFI Fiery® XF-Definitionen mit den Originaldefinitionen übereinstimmen. Die kompletten Sonderfarb-Bibliotheken für PANTONE, HKS und HKS 3000 Plus, Toyo sowie DIC erhalten Sie gleich inklusive.

Funktionen für höchste Ansprüche

Diese Option bietet zahlreiche leistungsstarke Funktionen, die selbst den umfangreichen Anforderungen der Verpackungsindustrie genügen. Sie umfassen die präzise Charakterisierung von Vollton- und Halbtone-Sonderfarben durch Messungen, Festlegung ihrer Transparenz, zusätzliche Gradationskurven und vieles mehr.





XF Solutions

Mit aufeinander abgestimmten Lösungen von EFI steigern Sie Ihre Produktivität und Ihren Unternehmenserfolg. Nähere Informationen unter www.efi.com.

Technische Daten

- Manuelle oder messtechnische Sonderfarbendefinition von Vollton und Halbtönen
- Sonderfarbendefinition in L*a*b* (gemessen), CMYK/CMYKOG/CMYKRGB (manuell in %) und Inkjet CMYK/CMYKOG/CMYKRGB (reine Druckertinte, manuell in %)
- Definition der Sonderfarbentransparenz pro Sonderfarbe und Sonderfarbentabelle
- Unterstützung einer unlimitierten Anzahl an Sonderfarben pro Job
- Messung der Sonderfarbe aus der Applikation
- Definition von Gradationskurven in Prozent, kombinierbar mit gemessenen Charakterisierungsdaten
- Aliasfunktion
- Prozessfarben (Cyan, Magenta, Gelb, Schwarz) können als Sonderfarben definiert oder durch solche ersetzt werden (z. B. ein warmes Rot ersetzt Magenta)
- Integrierte Sonderfarbbibliotheken für DIC, HKS (E, K, N, Z, K 3000 plus, N 3000 plus), PANTONE inklusive Plus, Toyo
- Definition von anwenderspezifischen Sonderfarben
- CMYK-basierte Bearbeitung von Sonderfarben zur visuellen Feinabstimmung
- Automatische Farbzuzuweisung von Mehrkanal-Jobs
- Flexible Zuordnung von Sonderfarben zu anderen Sonderfarben oder Druckertinten (Weiß, Lack-, Metallic-Tinten)

Unterstützte Messinstrumente

Barbieri

- Spectro LFP
- Spectro LFP Basic

EFI

- Best Eye
- ES-1000

X-Rite

- DTP20 PULSE
- Eye-One



EFI
Kaiserswerther Str. 115
40880 Ratingen
Germany
+49 [0]2102 7454 100 tel
+49 [0]2102 7454 111 fax
www.efi.com

Auto-Count, BioVu, BioWare, ColorWise, Command WorkStation, Digital StoreFront, DocBuilder, DocBuilder Pro, DocStream, EBEAM, EDOX, das EFI-Logo, Electronics For Imaging, Fabrivu, Fiery, das Fiery-Logo, Inkware, Jetriion, MicroPress, OneFlow, PressVu, Printellect, PrinterSite, PrintFlow, PrintMe, PrintSmith Site, Prograph, RIP-While-Print, UltraVu und VUTEK sind eingetragene Marken der Electronics for Imaging, Inc. in den USA und/oder einigen anderen Ländern. BESTColor ist eine eingetragene Marke der Electronics For Imaging GmbH in den USA. Das APPS-Logo, AutoCal, Balance, ColorPASS, Dynamic Wedge, EFI, Estimate, Fast-4, Fiery Driven, das Fiery Driven-Logo, Fiery Link, Fiery Prints, Fiery Spark, das Fiery Prints-Logo, FreeForm, Hagen, das Jetriion-Logo, Logic, Pace, Printcafe, PrintSmith, Print to Win, PSI, PSI Flexo, Rastek, das Rastek-Logo, RIPChips, SendMe, Splash, Spot-On, UltraPress, UltraTex, UV Series 50, VisualCal, das VUTEK-Logo und WebTools sind eingetragene Marken der Electronics for Imaging, Inc. in den USA und/oder einigen anderen Ländern. Best, das Best-Logo, Colorproof, PhotoXposure, Remoteproof und Screenproof sind Marken der Electronics for Imaging GmbH in den USA und/oder einigen anderen Ländern. Alle anderen Bezeichnungen und Produktnamen können Marken oder eingetragene Marken der jeweiligen Inhaber sein und werden hiermit anerkannt.

© 2010 Electronics for Imaging

EFI Inkjet Printing Applications

U086.10.10_DE